

Coaching verkeersveiligheid

Goede praktijken

Schakelmoment 18 juni 2021

Marjolein de Jong

Breed gedragen visie op de lange termijn

1. Focus op aantrekkelijke en veilige ruimtes voor iedereen
(inclusief, van jong tot oud, alle modi, lange termijn, ...)



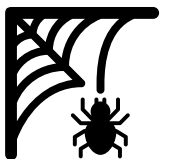
2. Verkeersveiligheidsprincipes als basis
(proactief, preventief, zelfverklarend, eenvoudig te begrijpen)



3. Beknopte visie op hoofdlijnen
(als basis voor beleid, plannen, participatie, communicatie, antwoorden, ...)



4. Verkeersveiligheidsreflex
(binnen verschillende beleidsdomeinen, partnerorganisaties, participatie, ...)



Investeren in kwaliteit



2020



2011



Werk samen, bundel krachten

1. Maak jezelf slim: gebruik kennis van collega's, experts, belangengroepen, OVK, Provincie, VSV, ...
2. Werk samen met partijen die een 'natuurlijke Verbondenheid' hebben: jeugd, ouderen, scholen, ...
3. Bewaak de breed gedragen visie en uitgangspunten bij plannen, ontwerpen, communicatie, participatie, ...



7 goede voorbeelden

deel 1

1. Samenwerken aan verkeersveiligheid: hoe doe je dat? (Boechout)
 - Rudi Govaerts – schepen van mobiliteit
 - Joke Schepens – diensthoofd mobiliteit
2. Klantencontactcentrum (Geel)
 - Nadine Smets – deskundige mobiliteit
3. Participatie Graag Traag (Meerhout)
 - Nele Geudens – burgemeester
4. Een trend zetten (Hemiksem)
 - Marc Neys – mobiliteitsambtenaar

7 goede voorbeelden

deel 2

5. Kindvriendelijke gemeente (Lille)
 - Luc De Backer – schepen

6. Verkeersveiligheid rond scholen (Brecht)
 - Iris Denies – expert mobiliteit

7. VEC – Verkeerseducatief centrum (Mol, PZ Balen/Dessel/Mol)
 - Sara Gevers – hoofdinspecteur
 - Sonja Cools – mobiliteitsambtenaar

Boechout: Samenwerken aan verkeersveiligheid

Rudi Govaerts (schepen van mobiliteit)
Joke Schepens (diensthoofd mobiliteit)



Geel: Klantencontactcentrum

Nadine Smets (deskundige mobiliteit)

Unieke en enige (eerste) aanspreekpunt voor Geelse burger ivm grondgebonden zaken

- geen mailadressen zoals mobiliteit@... be of verkeersdienst@... be
- geen persoonsgegevens in uitgaande briefwisseling of mails, enkel gegevens klantencontactcentrum

Schepenen

- alle mails, meldingen, etc die door de dienst bekeken moeten worden, doorgeven aan de frontoffice
- antwoord door klantencontactcentrum met schepenen in cc of bcc)

Klantencontactcentrum

Overleg met politie

- dikwijls dezelfde vragen als de stad (via wijkagent of meldingsformulieren)

Fysiek contact enkel op afspraak

- burger geeft op voorhand door waarvoor
- juiste tijdslot voorzien (bv plannen komen bespreken duurt langer dan een verlenging van een bewonerskaart)
- voordeel: dossiers voorbereiden > meestal kan direct een antwoord worden gegeven aan de burgers.

Meldingen toewijzen aan correcte persoon backoffice

- tijd om melding te beantwoorden (of tussentijds antwoord te versturen bij verder onderzoek)
- werknemer kan bewust tijd inplannen voor meldingen en wordt niet constant gestoord door mails, telefoons,....

Dienst: 50 personen
Frontoffice: 8 collega's (+/- 6 FTE)

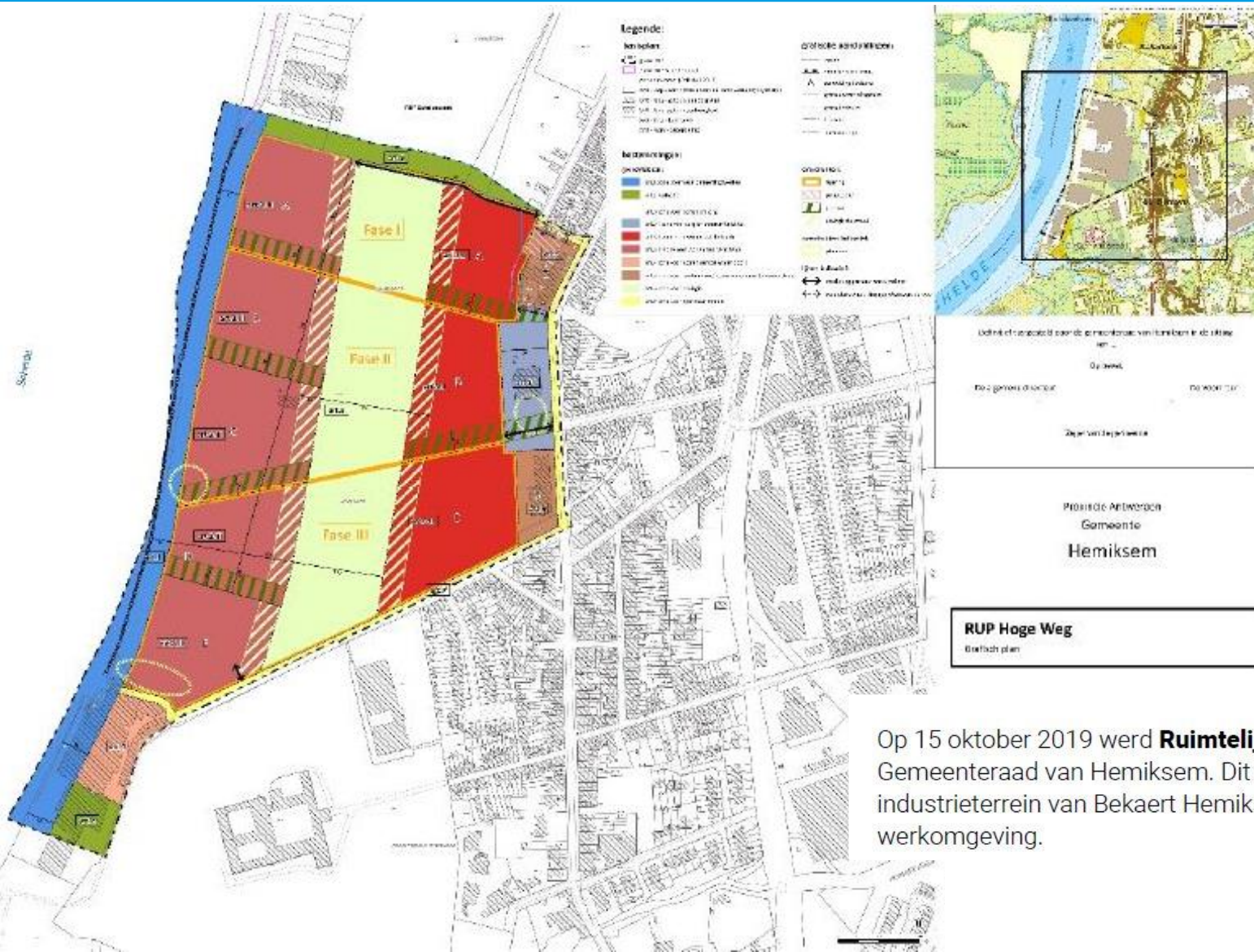
Meerhout: participatie Graag Traag

Nele Geudens (burgemeester)



Hemiksem: een trend zetten

Marc Neys: mobiliteitsambtenaar



Op 15 oktober 2019 werd **Ruimtelijk Uitvoeringsplan Hoge Weg** definitief vastgesteld door de Gemeenteraad van Hemiksem. Dit RUP voorziet een herbesteding van het voormalig industrieterrein van Bekaert Hemiksem NV naar een levendige, groene woon- en/of werkomgeving.

7 goede voorbeelden

deel 2

5. Kindvriendelijke gemeente (Lille)
 - Luc De Backer – schepen

6. Verkeersveiligheid rond scholen (Brecht)
 - Iris Denies – expert mobiliteit

7. VEC – Verkeerseducatief centrum (Mol, PZ Balen/Dessel/Mol)
 - Sara Gevers – hoofdinspecteur
 - Sonja Cools – mobiliteitsambtenaar

Lille: kindvriendelijke gemeente

Luc De Backer (schepen)

Mobiliteit en publieke ruimte



Wat is dat?

Het gaat om de verkeersveiligheid en de openbare plaatsen in Lille, zoals speelpleintjes, skatepleintjes, ...

Kan je je alleen verplaatsen naar school en in je vrije tijd?

Waar wil jij spelen en anderen ontmoeten in Lille?

Voel je je veilig in het verkeer?

Hoe maken we samen jouw schoolomgeving veiliger?

Hoe zit het met je schoolroute? Voel je je veilig onderweg naar school?



Van speelweefselplan tot kindvriendelijke gemeente (label)

Belevingsonderzoek

Bevraging jeugdraad



ideeën
ervaringen
noden
...

Opmaak prioritair actieplan

Mogelijke acties mobiliteit:

- Markeren en beveiligen van de ingangen tot speelterreinen
- Creëren fietsafspreekplaatsen voor scholieren
- veilige oversteken gewestwegen
- Fietsveilige parallelverbinding N153 creëren
- Jeugdwerk aansluiten op veilige fietsverbindingen
- Inzetten op het trage wegennetwerk
- ...



Brecht: verkeersveiligheid rond scholen

Iris Denies (mobiliteitsambtenaar)



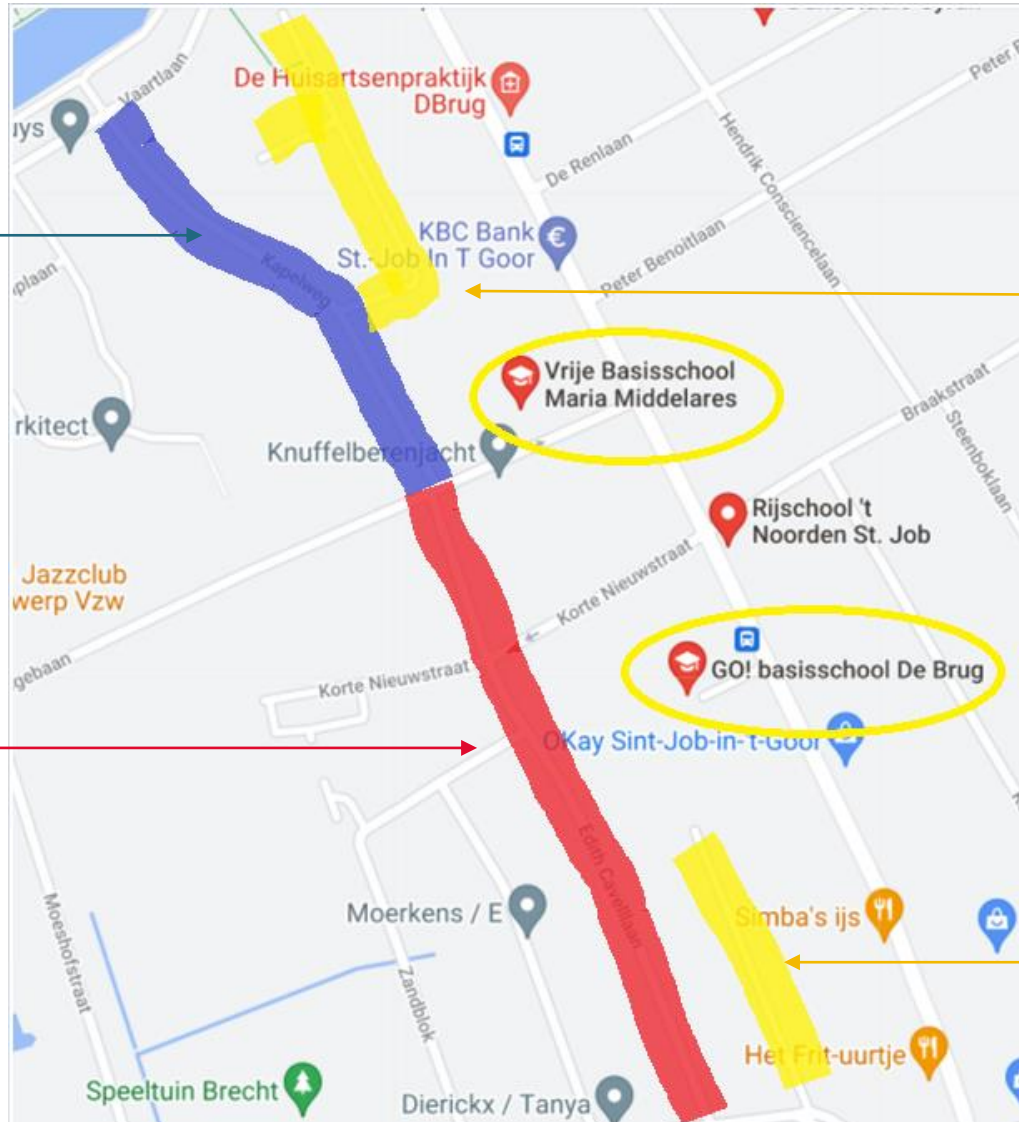
Fietsstraat

- klinkers
- thermoplast logo
- verkeersborden fietsstraat



Fietsstraat

- rode asfalt
- thermoplast logo
- verkeersborden fietsstraat



Fietsstraat + schoolstraat

- thermoplast logo fietsstraat
- verkeersborden fietsstraat
- barelen + verkeersborden schoolstraat

Brecht: verkeersveiligheid rond scholen

Iris Denies (mobiliteitsambtenaar)



Geef jouw mening over de schoolstraat



De Toekomstlaan – aan de achterzijde van de school – werd sinds januari 2021 ingericht als schoolstraat. Wij testen deze schoolstraat tot 30 juni 2021. De straat is tijdens die periode afgesloten op schooldagen van 08.15 tot 08.45 uur en van 15.20 tot 15.50 uur (ma, di, do, vr) en van 11.45 tot 12.15 uur (wo).

Verkeersveiligheid en -leefbaarheid zijn onderhevig aan heel wat factoren. Verkeersinfrastructuurwerken zijn bovendien een dure aangelegenheid en hebben soms niet het effect dat we voor ogen hadden. Tijdelijke proefopstellingen zijn daarom een belangrijk instrument om te zien welk effect bepaalde maatregelen hebben op de verkeerssituatie.

Naast de objectieve cijfers heb jij als bewoner, instelling of (groot)ouder uiteraard ook directe ervaringen met de proefopstellingen. Daarom zijn ook jouw ervaringen van belang voor de beoordeling hiervan. Via een **bevraging** bieden we de mogelijkheid om jouw mening te geven. Deze kan ingevuld worden **tot 9 juli 2021**. Deponeer jouw ingevulde papieren formulier in de speciale **gemeentelijke feedbackBUS**.

Vul je jouw mening liever **digitaal** in, ga dan naar www.brecht.be/schoolstraat.

Na een positieve evaluatie kunnen deze tijdelijke opstellingen vervangen worden door definitieve constructies.

Het gemeentebestuur van Brecht dankt jou voor je medewerking!



Geef jouw mening!

Ben jij...

- bewoner van de Toekomstlaan ouder met kinderen op school Maria Middelaes
 andere

Vind je dat de huidige schoolstraat voor meer algemene verkeersveiligheid zorgt bij de aankomst van de schoolkinderen 's morgens?

- Ja Nee Geen mening

Vind je dat de huidige schoolstraat voor meer algemene verkeersveiligheid zorgt bij het vertrek van de schoolkinderen 's avonds (en woensdagmiddag)?

- Ja Nee

Vind je dat de verkeersveiligheid voor fietsers en van de schoolstraat?

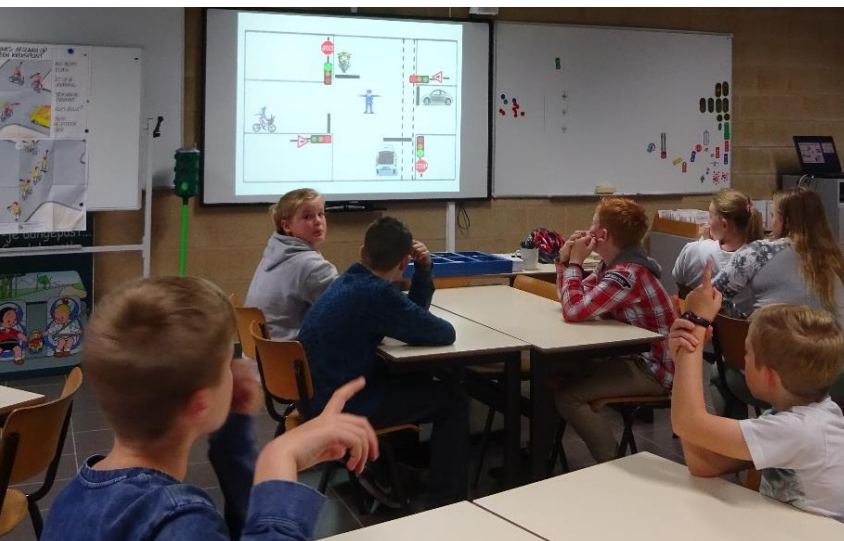
- Ja Nee



Mol: Verkeerseducatief centrum

Sara Gevers (hoofdinspecteur PZ Balen/Dessel/Mol)

Sonja Cools (mobiliteitsambtenaar gemeente Mol)



TRIDÉE

ADVISEURS IN DUURZAME MOBILITEIT

ROTTERDAM

Walenburgerplein 104
3039 AN Rotterdam
T: +31 10 303 2998

ANTWERPEN

Quellinstraat 6
2018 Antwerpen
T: +32 3 266 77 90

www.tridee.eu
info@tridee.eu

Marjolein de Jong
marjolein@tridee.eu
0498 789 222